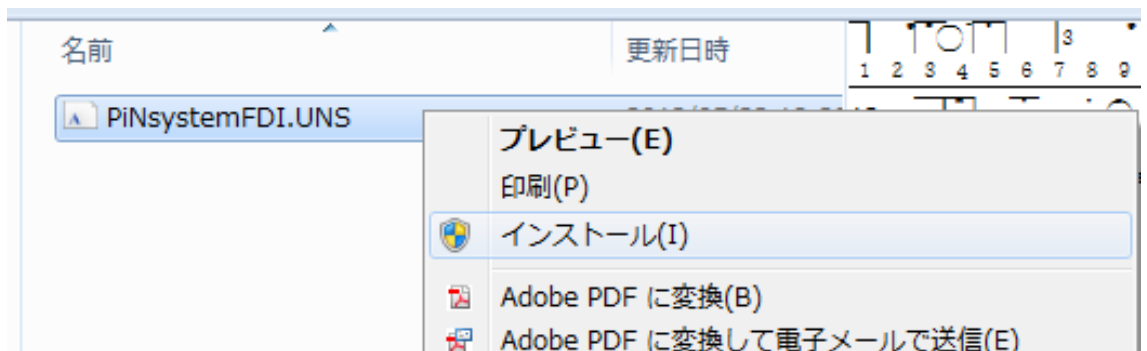


PiNsystemFDI.UNSインストールガイド

1. フォントのインストール

添付のフォント「PiNsystemFDI.UNS.ttf」をパソコンにインストールします。

(ア) windows7 の場合



フォントファイルを右クリックするとメニューが表示されるので、[インストール]を選択します。

(イ) windows vista の場合

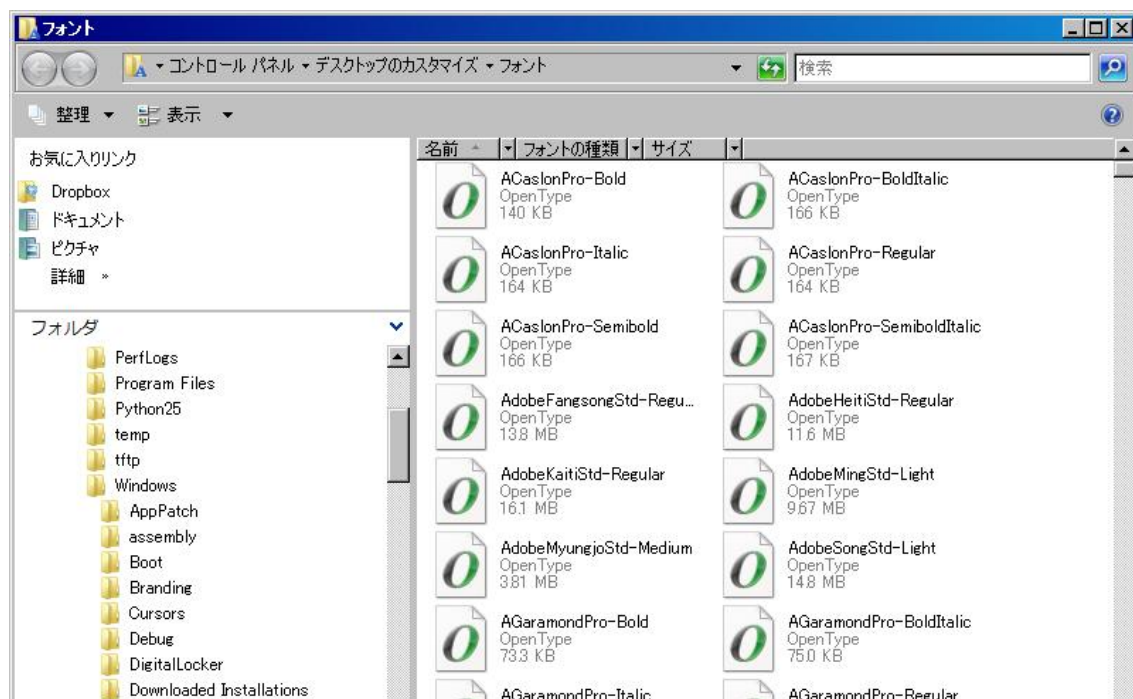
[スタート]→[コントロールパネル]をクリックします。



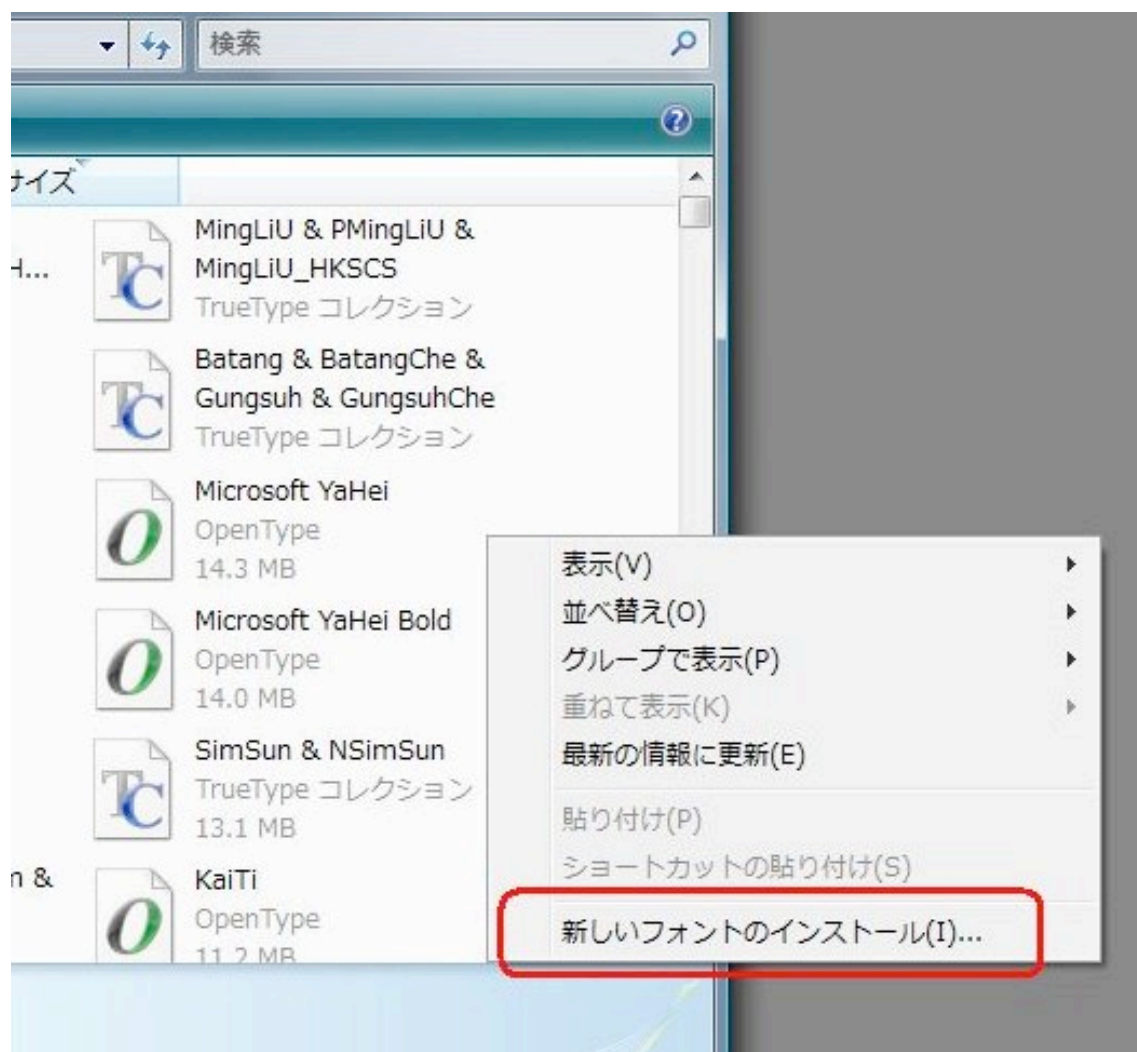
[デスクトップのカスタマイズ] をクリックします。



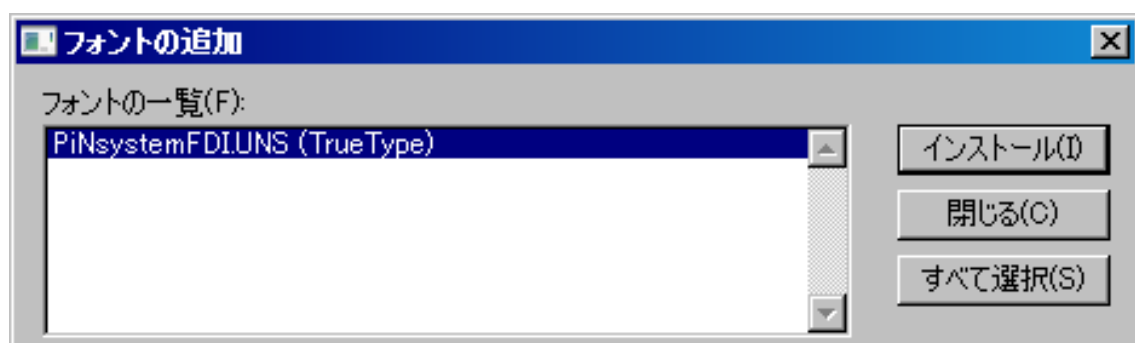
「フォント」をクリックします。



フォントフォルダが表示されます。



空白部分で右クリックし、メニューから[新しいフォントのインストール]を選択します。

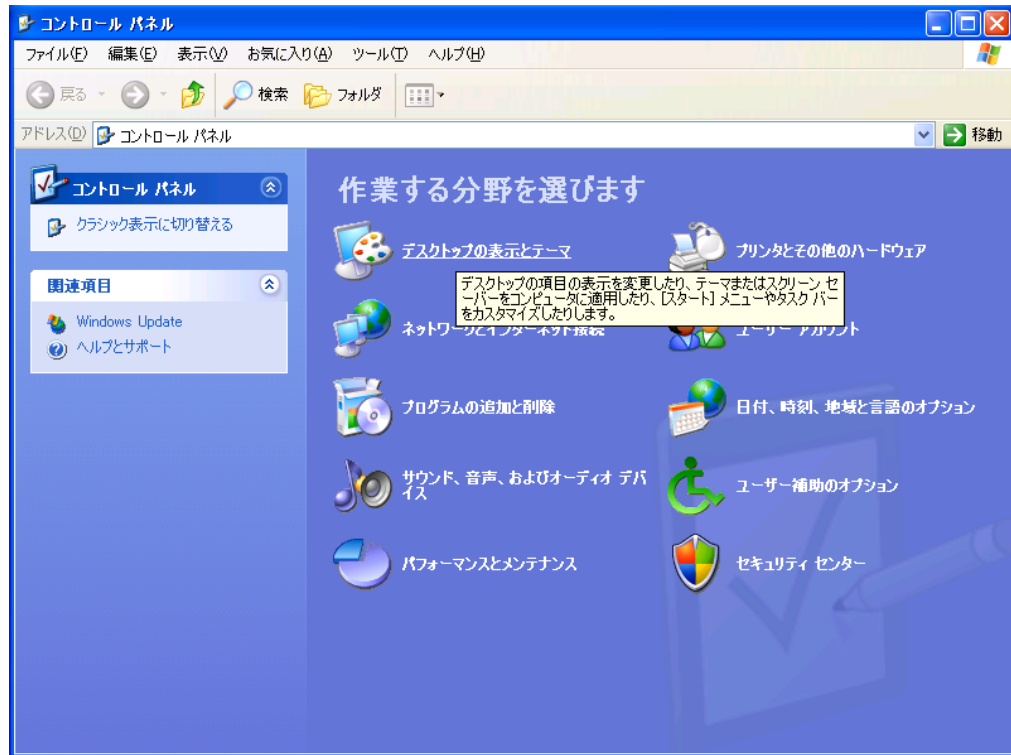


[ドライブ]と[フォルダ]からインストールしたいフォントの格納されている場所を探し選択します。そうすると、[フォントの一覧]に書体名が

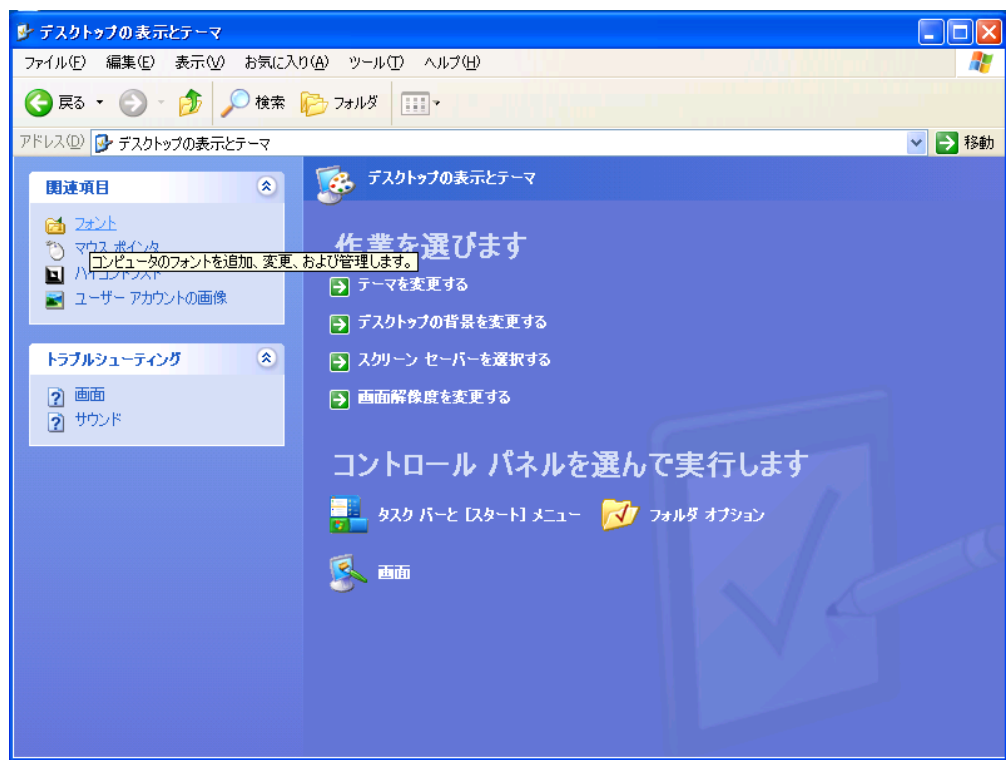
表示されるので、インストールしたいフォントを選択し、[OK]ボタンをクリックします。

(ウ) Windows XP の場合

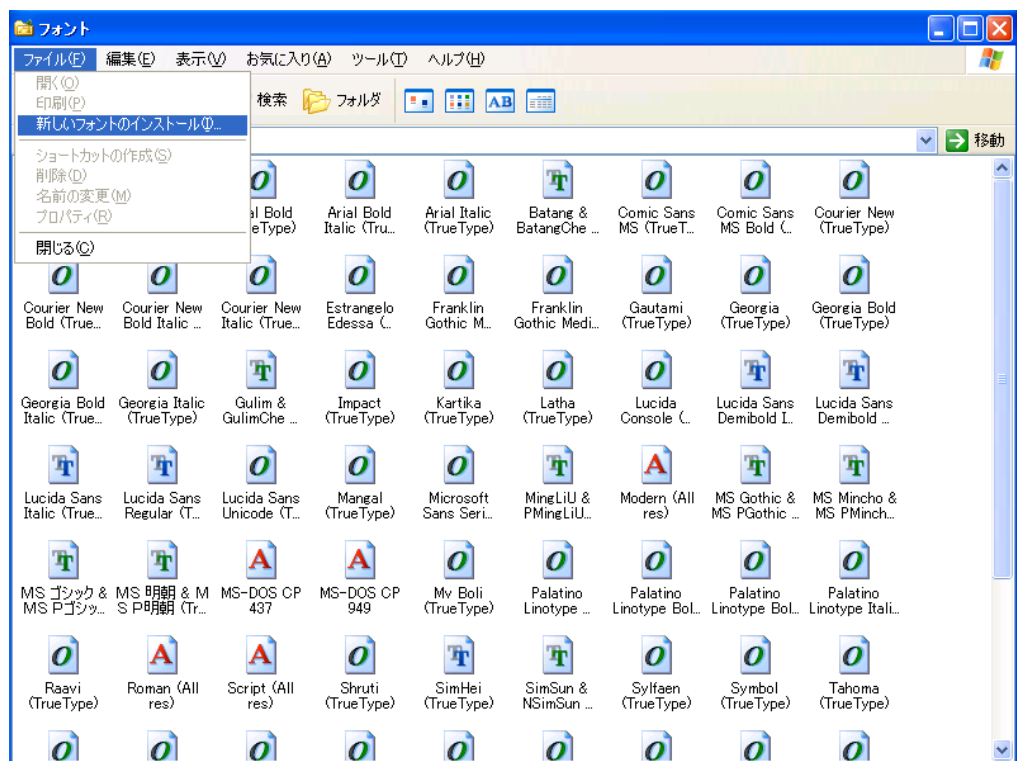
[スタート]→[コントロールパネル]をクリックします。



[デスクトップのカスタマイズ] をクリックします。

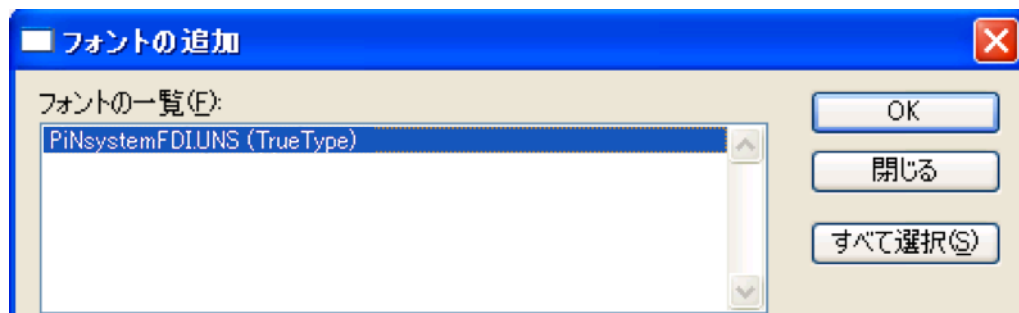


[フォント] をクリックします。



フォントフォルダが表示されます。

ファイルメニューから[新しいフォントのインストール]を選択します。



[ドライブ]と[フォルダ]からインストールしたいフォントの格納されている場所を探し選択します。そうすると、[フォントの一覧]に書体名が表示されるので、インストールしたいフォントを選択し、[OK]ボタンをクリックします。

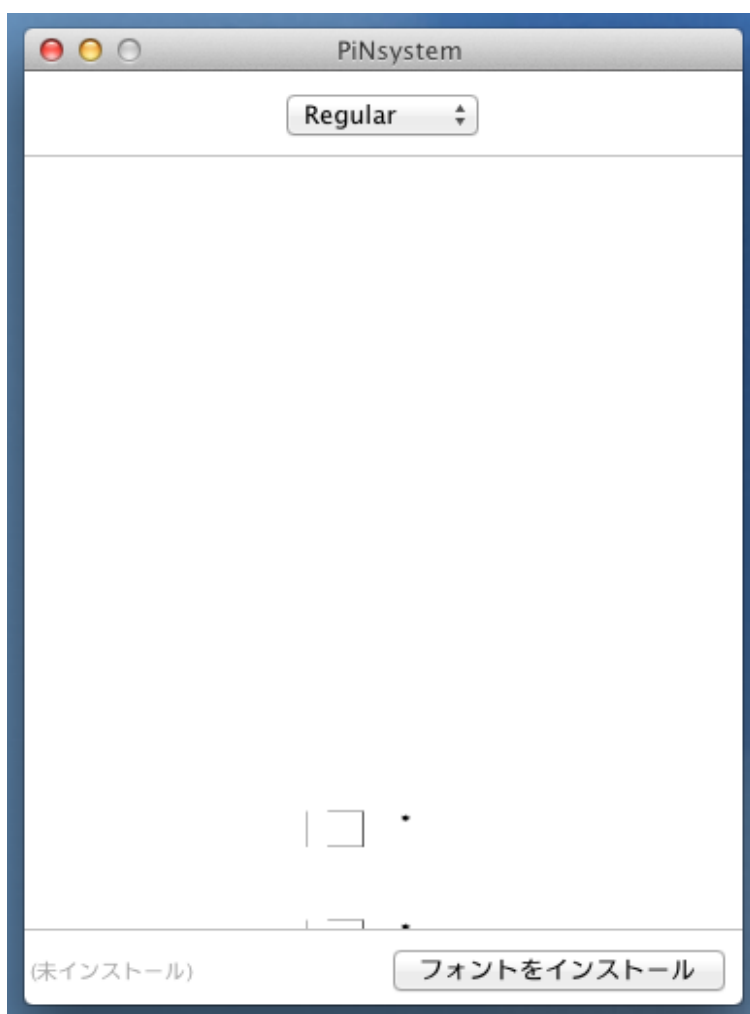
(エ) Mac の場合

ダウンロードしたフォントのファイルを「Control キー+クリック」します。



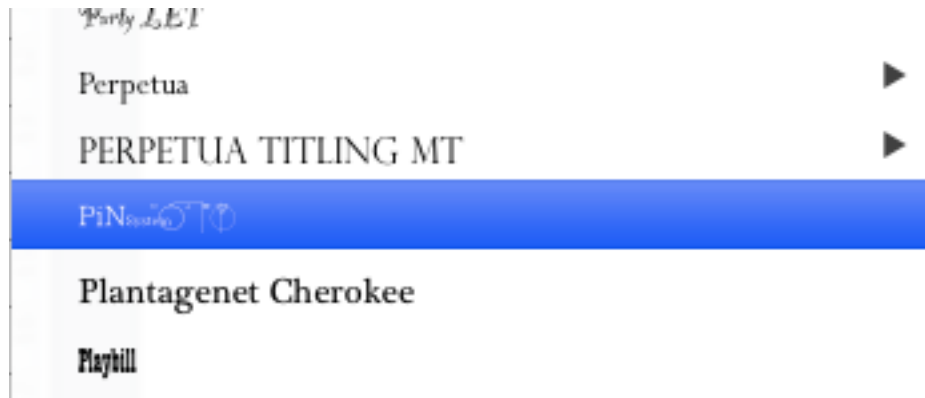
表示されたメニューから「このアプリケーションで開く→Font Book」を選択します。

※メニューの内容は環境によって異なります。



フォントのプロフィール画面が表示されますので「フォントをインストール」をクリックします。

2. インストールが終われば、任意のソフトでフォントを選択して入力します。



3. 入力例

$\overset{\bullet}{11}$

$\overset{\circ}{47} \ \overset{\circ}{46} \ \overset{\circ}{45}$

$\overset{\circ}{16} \ \textcircled{\overset{\circ}{15}}$

$\overset{\circ}{47} \ \overset{\circ\circ}{46} \ \overset{\bullet}{45} \ \overset{\circ}{44} \ \overset{\circ}{43} \overset{\vee}{\overset{\circ}{42}} \ \overset{\circ}{41} \ \overset{\circ}{31}$

$\overset{\circ}{46} \ \overset{\circ}{45} \ \overset{\circ}{44} \ \overset{\circ}{43} \ 42\sim 32 \ \overset{\circ}{33} \ \overset{\circ}{34} \ \overset{\circ}{35} \ \overset{\circ}{36}$

$\overset{\circ}{18} \ 17 \ \overset{\circ}{16} \ \overset{\circ}{15} \ \overset{\circ}{14} \overset{\nabla}{\overset{\circ}{13}} \ 12 \ \overset{\circ}{11} \ \overset{\circ}{21} \ 22 \ \overset{\circ}{23} \overset{\nabla}{\overset{\circ}{24}} \ \overset{\circ}{25} \ \overset{\circ}{26} \ 27 \ \overset{\circ}{28}$

18	28
48	38